

प्र०१ दीर्घ उत्तरीय प्रश्न

10 x 2 = 20

प्र०१ रिक्त स्थान भरें

(a) पवन \_\_\_\_\_ वायु है।

(b) पवन पृथ्वी के \_\_\_\_\_ तापन के कारण उत्पन्न होती है।

(c) पृथ्वी की सतह के निम्न \_\_\_\_\_ वायु ऊपर उठती है, जबकि \_\_\_\_\_ वायु नीचे आती है।

(d) वायु \_\_\_\_\_ दाब के क्षेत्र से \_\_\_\_\_ दाब के क्षेत्र की ओर गति करती है।

प्र०२ अलैंगिक और लैंगिक जनन के बीच प्रमुख अंतर बताइए।

प्र०२ लघु उत्तरीय प्रश्न

8 x 5 = 40

प्र०३ मिलान करें

(a) बाली / मुकुल

(i) मैपिल

(b) आँख

(ii) स्पाइरोगैटरा

(c) खंडन

(iii) थीस्ट

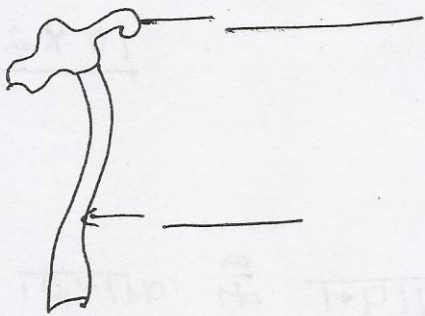
(d) पंख

(iv) डबलरोली की फंफूँद

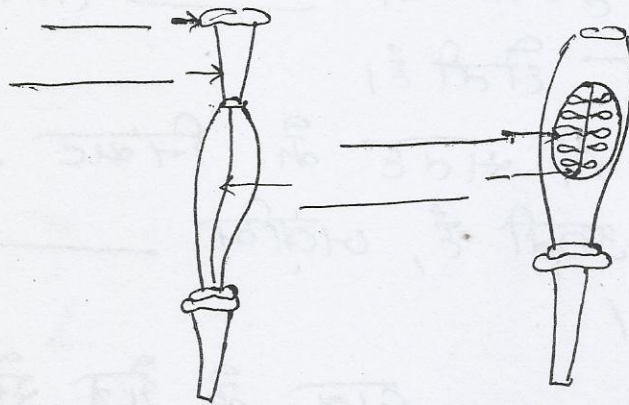
(e) बीजाणु

(v) आलू

204 पुष्प के चित्र में जनन अंगों को नामांकित करो।



(क) पुष्पकेसर



(ख) स्त्रीकेसर

205 जब हम अत्यधिक धूल भरी वायु में सांस लेते हैं, तो हमें छींक क्यों आ जाती है।

206 सूवा के उपयोगों की एक सूची बनाइए।

207 यदि आपके गाँव अथवा शहर में चूकवात आ जाए, तो आप अपने पड़ोसियों की सहायता कैसे करेंगे।

208 उष्णकटिबंधीय वर्षावनो में रहने वाले हाथियों में स्वयं को कैसे अनुकूलित किया।

209 निम्न प्रश्नों के उत्तर दी।

(a) सूर्योदय कब जल्दी होता है।

(b) दिन की अवधि कब अधिक होती है।

(c) रातें कब अधिक लंबी होती हैं।

(d) दिन कभी लंबे और कभी छोटे क्यों होते हैं?

(e) क्या आपको जून और दिसंबर के महीनों में सूर्यास्त के समय में कोई अंतर दिखाई देता है।

204 वस्तुनिष्ठ प्रश्न

5x2=10

(a) पादप का जनन भाग होता है, उसका

(i) पत्ती / पर्ण  (ii) तना

(iii) मूल  (iv) पुष्प

(b) नर और मादा शुक्रक के शुक्रन का प्रक्रम कहलाता है।

(i) निषेचन  (ii) परागण

(iii) जनन  (iv) बीज निर्माण

(c) परिपक्व होने पर अंडाशय विकसित हो जाता है

(i) बीज में

(ii) पुंकेसर में

(iii) स्त्रीकेसर में

(iv) फल में

(d) बीजाणु उत्पन्न करने वाला रक्त पादप जीव है

(i) गुलाब

(ii) डबलरोटी का फूल

(iii) आलू

(iv) अदरक

(e) ब्रायोफिलम अपने किस भाग द्वारा जनन करता है, वह है

(i) तना

(ii) पत्ती

(iii) मूल

(iv) पुष्प

Q05 मौखिक प्रश्न

10x2=20

(a) पादप में पुष्पों की क्या भूमिका है?

(b) रक्त लाल रंगी पिखाड़ी कैसा है?

(c) द्वय के कार्य बताइए।

(d) रक्त के पाद्यों के नाम बताइए।

(e) क्या हम जल में जीवित रह सकते हैं?

(f) ऊर्जा कहाँ से आती है।

(g) क्या आपको कहीं जल की बूँदें

पिखाड़ी कैसी है? यदि हाँ, तो किस

(h) स्थान पर

(k) चाल का मूल मानक क्या है।

(l) क्या आप फुँक मारकर वागज को पही  
को उड़ा सकते हैं।

(m) द्यूब के भीतर हवा क्या करती है।